



ООО «Лик»
Лаборатория промышленной санитарии и экологии
Аттестат аккредитации № РОСС RU.0001.515795
193230, Санкт-Петербург, Октябрьская набережная,
д. 50, литер А 16, 5 этаж, пом. 47-Н (12-18)
тел./факс 8-(812)-447-08-65/ e-mail: office@liklab.ru

ПРОТОКОЛ ИССЛЕДОВАНИЙ АТМОСФЕРНОГО ВОЗДУХА
№ 1597-А от «20» сентября 2016 г.

1	Наименование и юридический адрес заказчика	ООО «АБЗ - ВАД», 197349, г. С-Петербург, ул. Репищева, д. 14, лит. 23
2	Объект, где производился отбор проб	ООО «АБЗ - ВАД», г. С-Петербург, ул. Репищева, д. 14, лит. 23. Контрольная точка отбора № 3 – на границе промплощадки (напротив «Чупа-Чупс»)
3	Цель исследования	Санитарно-химический анализ атмосферного воздуха (в зоне влияния выбросов) для оценки санитарно-эпидемиологической обстановки в районе размещения объекта в период максимальной загрузки технологического оборудования
4	Уровень отбора проб	1,5 м над уровнем земли
5	Вид проб	максимальные разовые
6	Акты отбора проб (№, дата)	№ 1597/1; 1597/2 от 15.09.2016г.
7	Сведения о средствах измерений	Комплекс аппаратно-программный для медицинских исследований на базе хроматографа «Хроматэк-Кристалл 5000.2», зав. № 852476, свидетельство о поверке № 242/2369-2016 до 06.05.2017г.; Метеометр МЭС-200А, зав. № 1490, свидетельство о поверке № 0180712, срок действия до 08.10.2016г.; Весы лабораторные электронные РА 214С, зав. № 85509072110, свидетельство о поверке № 0219767 до 02.12.2016г.; Спектрофотометр ПЭ-5400ВИ, зав. № 54ВИ249, св-во о поверке № 0025032 до 24.02.2017г.; Газоанализатор «Палладий-3», зав. № 85, св-во № 242/4898-2016 до 01.08.2017г.; Хроматограф жидкостный «Люмахром» с флуориметрическим детектором, зав. № 058, св-во № 0096075 до 24.06.2017г.
8	Схема с указанием точек отбора проб	Приложение № 1
9	Нормативная документация, в соответствии с которой проводились исследования	- СанПиН 2.1.6.1032-01 «Гигиенические требования к обеспечению качества атмосферного воздуха населенных мест»; - ГН 2.1.6.1338-03 «Предельно-допустимые концентрации (ПДК) загрязняющих веществ в атмосферном воздухе населенных мест»; - ГН 2.1.6.1983-05 «Предельно-допустимые концентрации (ПДК) загрязняющих веществ в атмосферном воздухе населенных мест» (Дополнения и изменения № 2 к ГН 2.1.6.1338-03); - ГН 2.1.6.2309-07 «Ориентировочные безопасные уровни воздействия (ОБУВ) загрязняющих веществ в атмосферном воздухе населенных мест»
10	Результаты исследований	См. таблицу №1, результаты исследований распространяются на отобранные/предоставленные пробы

Протокол № 1597-А от 20.09.2016г. составлен в двух экземплярах.
Копирование протокола, включая частичное, возможно только с разрешения ООО «Лик».
Общее количество листов 2, лист 1.

Таблица № 1

№ рег.	Наименование определяемого вещества	Концентрация определяемого вещества, мг/м ³	Погрешность исследований, ±%	НД на методы исследований
1	2	3	4	5
Контрольная точка отбора № 3 – на границе промплощадки (напротив «Чупа-Чупс»)				
999-01	Алканы C ₁₂ -C ₁₉ (сумма предельных углеводов)	<0,8	±20	ПНД Ф 13.1:2:3.59-07
999-02	Взвешенные вещества	0,30	±25	РД 52.04.186-89 п. 5.2.6.
999-03	Углерод (сажа)	<0,03	±25	РД 52.04.831-2015*
999-04	Углерод оксид	2,3	±0,75 мг/м ³	ГА «Палладий-3»
999-05	Азот (II) оксид	<0,016	±25	РД 52.04.792-2014
999-06	Азота диоксид	0,086	±22	ФР.1.31.2009.06144
999-07	Сера диоксид	<0,03	±22	ФР.1.31.2009.06144
999-08	Дигидросульфид (сероводород)	<0,0048	±22	ФР. 1.31.2009.06144
999-09	Бенз(а)пирен	<0,0005 мкг/м ³	±25	М 02-14-2007 св-во № 242/2-2008 от 16.01.2008г.

* - введен в действие приказом РОСГИДРОМЕТА от 11.02.2016г. № 65 взамен РД 52.04.186-89 «Руководство по контролю загрязнения атмосферы». Часть I «Загрязнение атмосферы в городах и других населенных пунктах». Приложение 5.3 «методики анализа атмосферного воздуха, рекомендованные к применению при ограниченном числе сопутствующих примесей», подраздел 5.3.8 «Определение сажи»

Ответственный за оформление протокола:

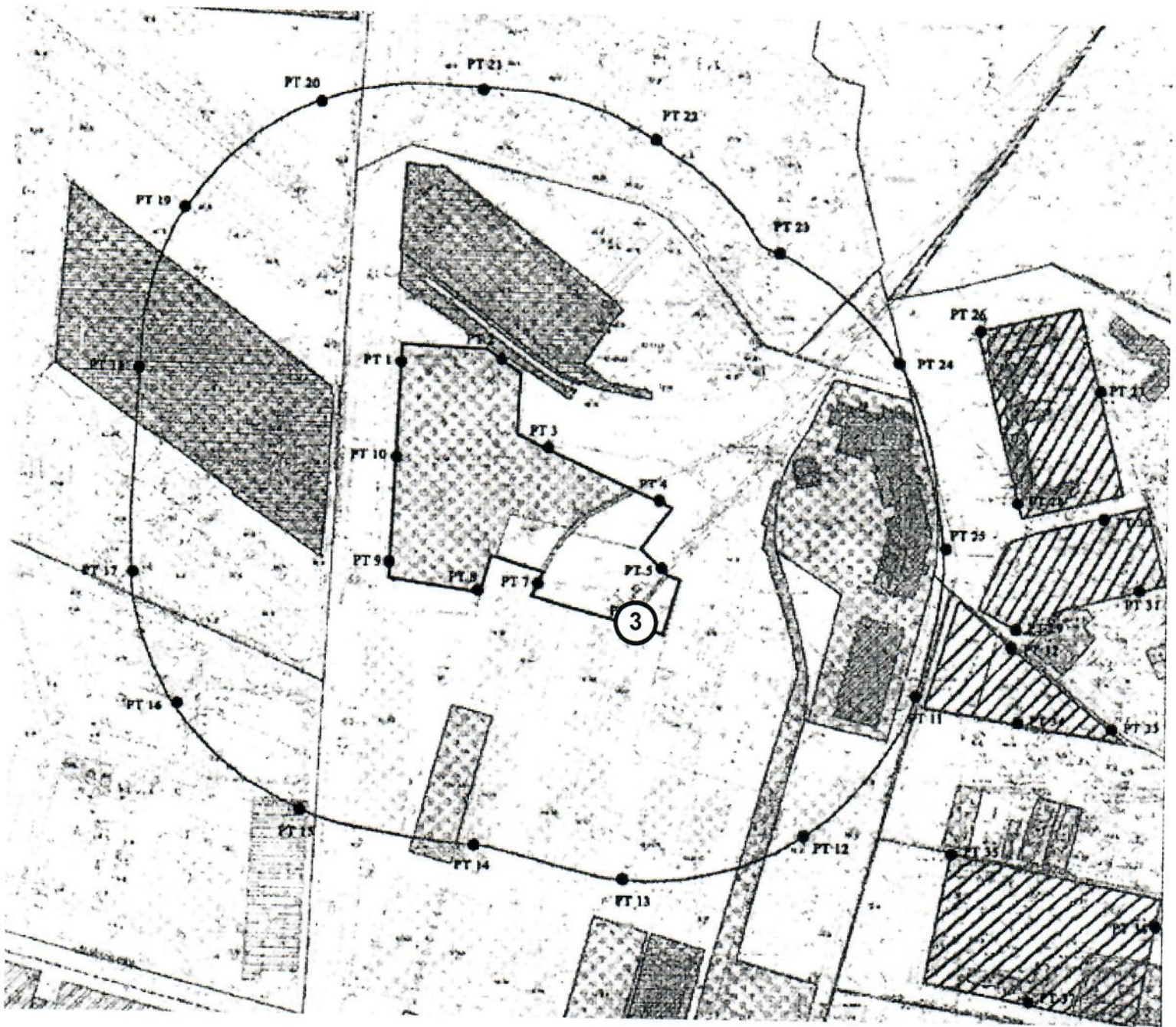
Начальник ЛПСиЭ:





Л.С.Журавлёва
С.И.Гордая

Ситуационный план расположения промышленной площадки ООО «АБЗ - ВАД»,
по адресу: г. Санкт-Петербург, ул. Репищева, д. 14, лит. 23.



③ - точка отбора проб



ООО «ЛИК»

Лаборатория промышленной санитарии и экологии
 Аттестат аккредитации № РОСС RU.0001.515795
 193230, Санкт-Петербург, Октябрьская набережная,
 д. 50, литер А 16, 5 этаж, пом. 47-Н (12-18)
 тел./факс 8-(812)-447-08-65/ e-mail: office@liklab.ru

АКТ отбора проб атмосферного воздуха
 № 1597/1 от «15» сентября 2016 г.

1	Наименование и юридический адрес заказчика	ООО «АБЗ - ВАД», 197349, г. С-Петербург, ул. Репищева, д. 14, лит. 23
2	Объект, где производился отбор проб	ООО «АБЗ - ВАД», г. С-Петербург, ул. Репищева, д. 14, лит. 23. Контрольная точка отбора № 3 – на границе промплощадки (напротив «Чупа-Чупс»).
3	Цель исследования	Санитарно-химический анализ атмосферного воздуха (в зоне влияния выбросов) для оценки санитарно-эпидемиологической обстановки в районе размещения объекта в период максимальной загрузки технологического оборудования
4	Отбор проб произведен в соответствии	ГОСТ 17.2.3.01-86 РД 52.04.186-89 ФР.1.31.2009.06144
5	Вид проб	Разовые
6	Время отбора	09 ¹⁵ -10 ³⁵
7	Уровень отбора проб	1,5 м над уровнем земли
8	Наименование определяемых веществ	Азота диоксид; сера диоксид; дигидросульфид (сероводород)
9	Метеоусловия во время отбора	Температура воздуха +12 ⁰ С Атмосферное давление 762 мм рт. ст. Относительная влажность воздуха 78% Направление и скорость ветра: северо-западный 1-2 м/с
10	Средства измерений, применяемые при отборе	ГАНК-4, зав. № 2014, клеймо о поверке 1 кв. 2016г., срок действия 1 год; Метеометр МЭС-200А, зав. № 1490, свидетельство о поверке № 0180712, срок действия до 08.10.2016г.
11	Схема с указанием точек отбора проб	Приложение № 1
12	Особые условия отбора	-

Таблица № 1

№ пп	Наименование определяемого вещества	Время отбора проб	Экспозиция, мин	Концентрация определяемого вещества, С, мг/м ³
1	2	3	4	5
Контрольная точка отбора № 3 – на границе промплощадки (напротив «Чупа-Чупс»)				
01	Азота диоксид	09 ¹⁵ -09 ³⁵	20	0,086
02	Сера диоксид	09 ⁴⁵ -10 ⁰⁵	20	<0,03
03	Дигидросульфид (сероводород)	10 ¹⁵ -10 ³⁵	20	<0,0048

Специалист, проводивший измерения: инженер 1 категории в ЛПСиЭ И.Н. Рябова



ООО «Лик»

Лаборатория промышленной санитарии и экологии
 Аттестат аккредитации № РОСС RU.0001.515795
 193230, Санкт-Петербург, Октябрьская набережная,
 д. 50, литер А 16, 5 этаж, пом. 47-Н (12-18)
 тел./факс 8-(812)-447-08-65/ e-mail: office@liklab.ru

АКТ отбора проб атмосферного воздуха
 № 1597/2 от «15» сентября 2016 г.

1	Наименование и юридический адрес заказчика	ООО «АБЗ - ВАД», 197349, г. С-Петербург, ул. Репищева, д. 14, лит. 23
2	Объект, где производился отбор проб	ООО «АБЗ - ВАД», г. С-Петербург, ул. Репищева, д. 14, лит. 23. Контрольная точка отбора № 3 – на границе промплощадки (напротив «Чупа-Чупс»).
3	Цель исследования	Санитарно-химический анализ атмосферного воздуха (в зоне влияния выбросов) для оценки санитарно-эпидемиологической обстановки в районе размещения объекта в период максимальной загрузки технологического оборудования
4	Отбор проб произведен в соответствии	ГОСТ 17.2.3.01-86
		РД 52.04.186-89
		РД 52.04.792-2014
		ПНД Ф 13.1:2:3.59-07
		М 02-14-2007
		ГОСТ Р ИСО 16017-1-2007
5	Вид проб	Разовые
6	Время отбора	09 ¹⁵ -10 ⁴⁵
7	Уровень отбора проб	1,5 м над уровнем земли
8	Наименование определяемых веществ	азот оксид, углерод оксид, алканы C ₁₂ -C ₁₉ (сумма предельных углеводородов), взвешенные вещества, углерод (сажа); бенз(а)пирен
9	Метеоусловия во время отбора	Температура воздуха +12 ⁰ С
		Атмосферное давление 762 мм рт. ст.
		Относительная влажность воздуха 78%
		Направление и скорость ветра: северо-западный 1-2 м/с
10	Средства измерений, применяемые при отборе	Аспиратор автоматический мод. «АЦ-2С», зав. № 08-2-15, клеймо о поверке от 28.07.2016г., срок действия 1 год;
		Аспиратор воздуха автоматический трёхканальный АВА 3-240-01С, зав. № 79, клеймо о поверке от 3 кв. 2015г., срок действия 1 год;
		Насос ручной (не поверяется);
		Метеометр МЭС-200А, зав. № 1490, свидетельство о поверке № 0180712, срок действия до 08.10.2016г.
11	Схема с указанием точек отбора проб	Приложение № 1
12	Особые условия отбора	-

Таблица №1

№ камеры/ фильтра/ ГХТ/СТ	Наименование определяемого вещества	Расход воздуха	Экспозиция, мин.	Объем воздуха, л
1	2	3	4	5
Контрольная точка отбора № 3 – на границе промплощадки (напротив «Чупа-Чупс»)				
К 2	Углерод оксид	-	-	1,5
СТ 2	Азот (II) оксид	0,25 л/мин	30	7,5
ФС 2	Углерод (сажа)	20 л/мин	30	600
ГХТ С2	Алканы C ₁₂ -C ₁₉ (сумма предельных углеводородов)	0,2 л/мин	20	4
Ф 2	Взвешенные вещества	100,0 л/мин	20	2000
Ф 2Б	Бенз(а)пирен	100,0 л/мин	20	2000

Специалист, проводивший отбор проб: инженер 1 категории в ЛПСиЭ И.Н. Рябова

Пробы в ЛПСиЭ принял: ведущий инженер в ЛПСиЭ Л.С. Журавлева 15.09.2016г.